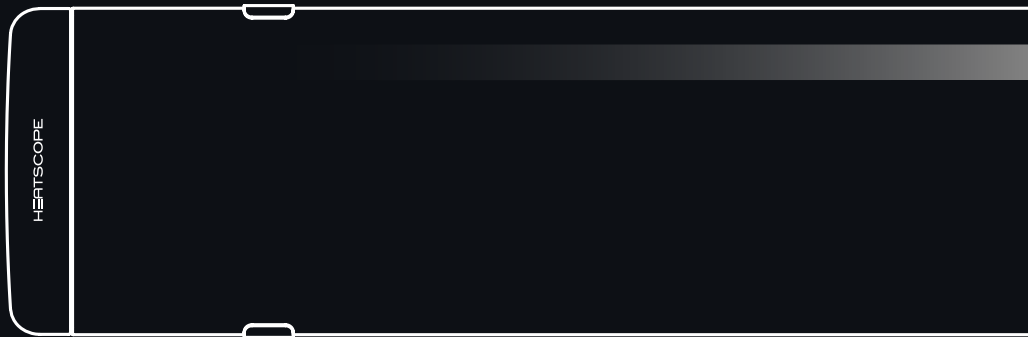


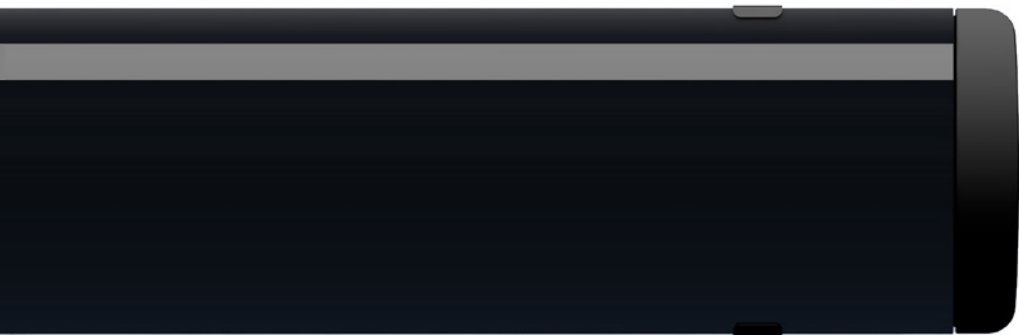


HEATSCOPE®
PURE

HEATSCOPE

WENIGER. IST. MEHR.





PURE.

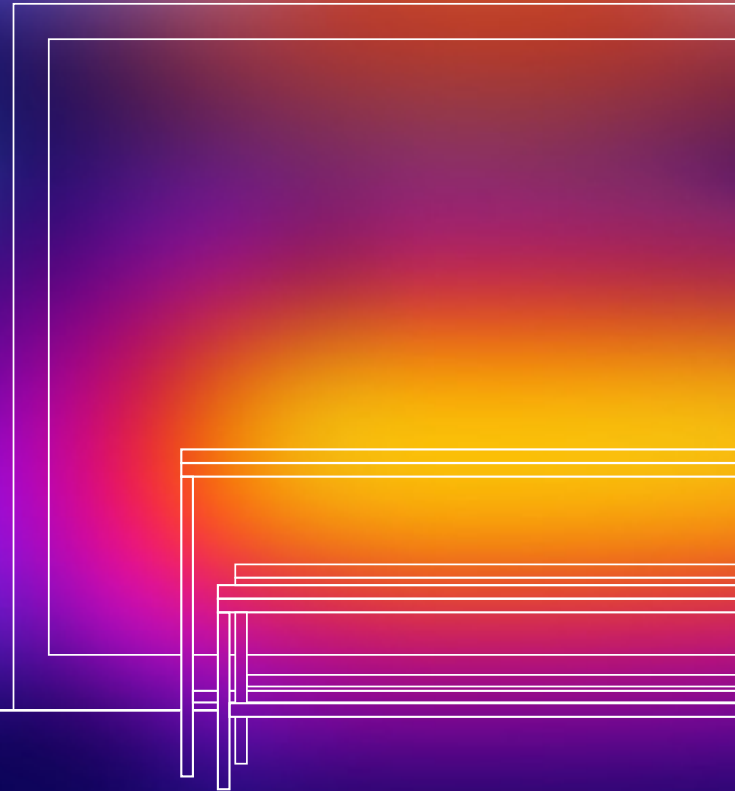
PURE. HEAT.

„Weniger“ bedeutet in diesem Fall „weniger Licht“ – dafür umso „mehr Wärme“.

Oder anders gesagt: Das bisherige Konzept von Infrarot-Heizstrahlern musste auf den Kopf gestellt und vollkommen neu gedacht werden.

Bei herkömmlichen Strahlern ist es so, dass die Wärme als Teil einer Licht-Erzeugung anfällt (etwa mit Halogen-Lichtrohren oder Quarz-Elementen). Bei HEATSCOPE® hat man einen ganz neuen Weg eingeschlagen.

Bei diesem neu entwickelten Heizstrahler-Konzept ist das Licht nur noch unscheinbares Nebenprodukt der Wärme-Erzeugung. Hier werden zwei Spiralen aus Carbon-Fasern unter Strom gesetzt, beginnen zu glühen und erhitzen sich. So entsteht neben der sofort spürbaren Erwärmung lediglich ein dezent orange-farbener Ambiente-Schein.





DESIGN. MACHT. WÄRMER.

Optimale Wärme-Leistung und Design haben bei allen HEATSCOPE® Infrarot-Heizstrahlern oberste Priorität!

Schon während der ersten Planungen steht die Frage im Vordergrund: Wie kann man die beste Leistung in der schönsten Form und im klarsten Design verwirklichen?

Herausgekommen sind – nach unzähligen Treffen, Tests und Prototypen – formschöne Geräte, die auf den ersten Blick nicht wie Heizstrahler aussehen.

So ist der HEATSCOPE® **PURE** der einzige Heizstrahler weltweit, der mit einer konvex geformten SCHOTT NEXTREMA® Glasfront ausgestattet wurde. Dabei erfüllt das Glas in erster Linie einen technischen Zweck: durch die Wölbung werden die Carbon-Heizelemente unmittelbar hinter der Front platziert und geben noch mehr Wärme in den A-förmigen Heizkorridor darunter ab – und dies bei gleichzeitig deutlich reduziertem Licht.

Nicht ohne Grund wurde der HEATSCOPE® **PURE**, entworfen vom Design Studio Bjørn Blisse, mit dem RedDot Design Award 2018 ausgezeichnet.



reddot design award
winner 2018



GANZ. EINFACH. MONTIERT.

Der HEATSCOPE® PURE kommt mit einer neuen, farblich passenden Halterung für die Decken- oder Wandmontage. Die mitgelieferte Wand- bzw. Deckenhalterung benötigt lediglich zwei Schrauben, um sicher befestigt zu werden.

Gehalten wird der Strahler dabei von nur einer Klemmschiene. Auf der Rückseite des Gehäuses befindet sich eine Nut, in der diese eingespannt wird. Der Strahler wird anschließend per Drehgelenk im gewünschten Winkel ausgerichtet.

Das spart Zeit, macht flexibler und ist auch noch eleganter.





PLUG. AND. PLAY.

Der Anschluss des HEATSCOPE® PURE erfolgt mittels eines Leistungssteckverbinder mit Schutzklasse IP65 und einer 4-poligen Zuleitung.

SPEZIFIKATIONEN:

EIN/AUS + zwei manuell schaltbare Leistungsstufen (100% und 50%) am Gerät oder extern (in Smart Home Systeme wie somfy, Elsner, KNX etc. integrierbar).

Info EU Verordnung 2015/1188 zur Ökodesign-Richtlinie 2009/125/EG:

Die Konformität der HEATSCOPE® Heizstrahler der PE-Reihe für die Installation in geschlossenen Räumen gem. EU 2015/1188 Ökodesign-Richtlinie ist gegeben, wenn die Raumtemperaturkontrolle durch das optional erhältliche DEVIreg™ Smart Thermostat ausgeführt wird.



HEATSCOPE
MHS-P2400A4 100
230V~50Hz - 1000W - 2400W/240V~50Hz
EMC
IP45
RoHS
Compliant
Made in China

MHS-Heizung Home-Entwickler GmbH
Kornackerstr. 20 32300 Bad Salzig
MHS-Service: mail@heatscope.com

4 201111 10000

PURE. BLACK. HEAT.

HEATSCOPE® PURE ALLBLACK

Konvex geformter schwarzer Front-Screen.

High Performance Industrie-Glas-Keramik SCHOTT NEXTREMA®.

Schwarz beschichteter Aluminium-Korpus.

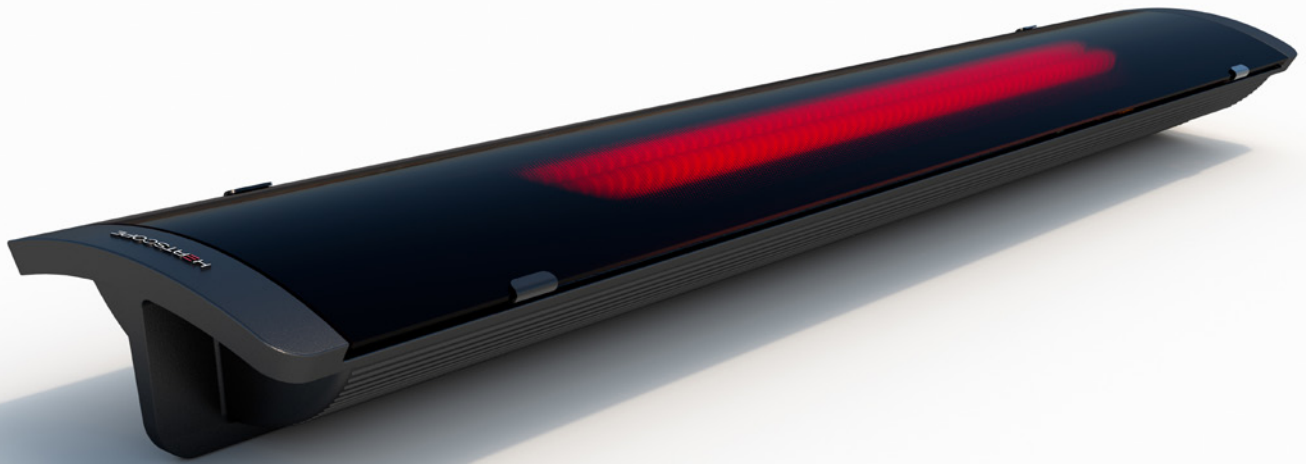
Energie-effiziente Doppel-Carbon-Heizelemente direkt hinter der gewölbten Glas-Front.

Patentiertes Reflektor-Heiz-System mit hinterlüfteter Rückseite.

Sichtbares Licht: <300–400 Lumen.

Maximale Leistung in 20–30 Sekunden.

Art.Nr.:	MHS-PE2400AB.100
Farbe (Front / Korpus):	schwarz
Leistung:	2400 W / 10,43 A
Gewicht:	7,5 kg
Maße Strahler:	1044 x 166 x 87 mm
Schutzklasse:	IP65



reddot design award
winner 2018

PURE. WHITE. HEAT.

HEATSCOPE® PURE WHITE

Konvex geformter weißer Front-Screen.

High Performance Industrie-Glas-Keramik SCHOTT NEXTEMA®.

Weiß beschichteter Aluminium-Korpus.

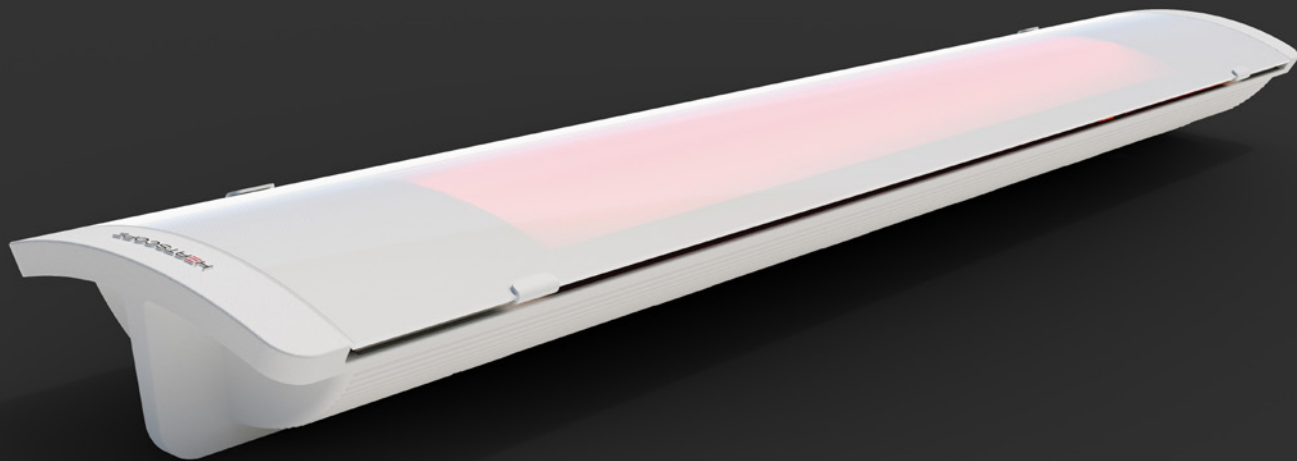
Energie-effiziente Doppel-Carbon-Heizelemente direkt hinter der gewölbten Glas-Front.

Patentiertes Reflektor-Heiz-System mit hinterlüfteter Rückseite.

Sichtbares Licht: <300–400 Lumen.

Maximale Leistung in 20–30 Sekunden.

Art.Nr.	MHS-PE2400WT.100
Farbe (Front / Korpus):	weiß
Leistung:	2400 W / 10,43 A
Gewicht:	7,5 kg
Maße Strahler:	1044 x 166 x 87 mm
Schutzklasse:	IP65



reddot design award
winner 2018

HEATSCOPE®

ambient heating · made in Germany

VERTRIEB:

MOONICH®
brands for atmosphere

MOONICH GmbH
Kramergasse 32
D-82054 Sauerlach

Tel.: +49 8104 64 70 90

Fax: +49 8104 64 70 99

mail@heatscope.com

www.heatscope.com

HERSTELLER:



MUNICH HOME SYSTEMS

MHS Munich Home Systems GmbH
Kramergasse 32
D-82054 Sauerlach

www.munich-home-systems.de

■ developed
■ designed
■ made in
■ Germany

